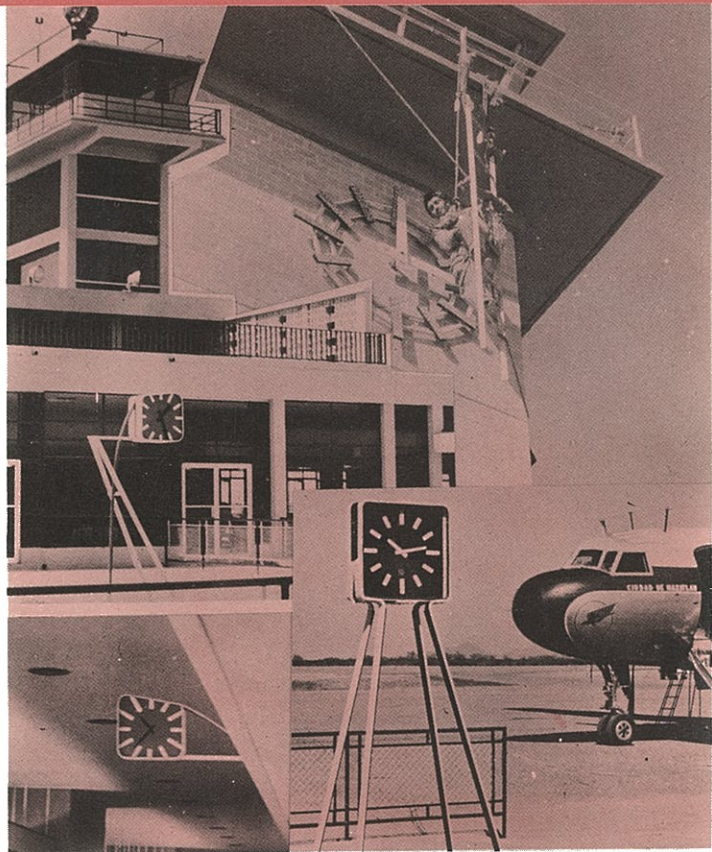




**ponga a tiempo
su negocio**

con

ULTRAMAR
precisión



■ Un relojero experto debe tener la ambición de que su reloj de propaganda sea un medidor de tiempo de absoluta precisión. Si no, ¿dónde puede adquirir la confianza que necesita un cliente para comprar un reloj, si ni siquiera el reloj de propaganda anda bien?



■ Relojes de Propaganda para Fachadas Comerciales de los cuales mostramos algunos en las presentes ilustraciones- representan un medio de propaganda especialmente efectivo para relojerías de primer orden.

Sin embargo no es fácil adquirir un reloj de esta naturaleza, desde el momento que debe ser una atracción especial, de la cual hable el público. De cualquier modo debe ser una maquinaria muy buena que funcione con la precisión que puede exigir cualquier cliente, de un reloj de propaganda, de una relojería. En este sentido no deben eximirse gastos, porque estos se pagan múltiples, corriendo la voz entre el público y pasantes, que aquel reloj del negocio X siempre marca el tiempo exacto.

SI SE NOS PIDIERA señalar la tendencia más saludable de los modernos sistemas de la publicidad y la promoción de ventas, diríamos que es **SERVICIO**. Así, con mayúsculas. Servicio que se manifiesta de muy diversas maneras; por ejemplo, los noticieros de radio, los programas culturales de la televisión, la transmisión de la hora exacta cada minuto, los desplegados de pren-

sa en los que, además de expresarse un mensaje comercial, se proporcionan noticias y datos de interés público sobre alguna determinada especialidad. *Servicio*, tal es el signo de nuestro tiempo.

Este provechoso afán de dar algo útil a cambio de los beneficios de la publicidad no se limita a los vehículos convencionales del anuncio: la prensa, la radio, la televisión; sino



Banco LONGORIA
Suc. Hamburgo y Havre

que entra a los propios establecimientos comerciales y, lo que es mejor, sale a la calle para servir al mayor número posible de personas. El mejor servicio que se puede proporcionar al transeúnte es la hora exacta, ya no solamente en las joyerías-relojerías, que son las tiendas especializadas, sino también en las fachadas de todo tipo de comercio.

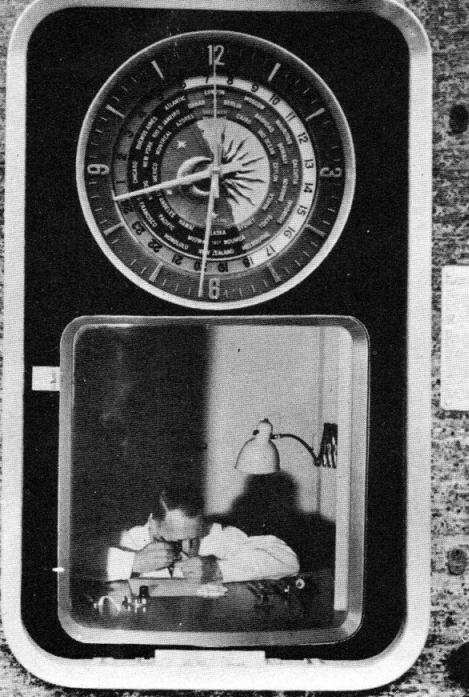
La condición indispensable para un buen servicio de tiempo es, desde luego, la exactitud, la confianza que el público tenga, por propio convencimiento, en el reloj que le permite conocer la hora a su paso por la calle. Cuando es verdaderamente preciso y fiel el prestigio de su servicio va unido al de la tienda que lo ofrece, y así se pueden escuchar frases como esta: "*Son las tres en punto, lo acabo de ver en el reloj de Salinas y Rocha*"

Y la persona que enuncia esa frase está en lo cierto (y lo sabe), porque el reloj que los almacenes Salinas y Rocha de la Avenida 16 de Septiembre en esta capital, han instalado para servir al público, es un reloj de propaganda **ULTRAMAR**. Y con ello han acrecentado su prestigio y el favor de su cada vez más numerosa clientela.

HE AQUI LAS RAZONES POR LAS QUE ES EFECTIVO EN SU NEGOCIO EL RELOJ DE PROPAGANDA **ULTRAMAR**

1. El reloj de propaganda **ULTRAMAR** ES EXACTO. Tiene una máquina de la más alta precisión, con las mismas características que hacen del famoso reloj suizo de precisión un prestigio universal.
2. Es **ECONÓMICO**. Su compra significa una inversión sólida y du-

(Favor de continuar a la vuelta)



Sobre el valor de una fachada de un negocio, especialmente atractiva, no hace falta hablar mucho. Estamos en una época en la cual compite la decoración representativa y la nueva orientación en la decoración de aparadores lo atestigua suficientemente. Descarta todo adorno barato y prefiere una exposición teatral, basada en una técnica de decoración moderna y de gusto exquisito.

Por consiguiente se ha vuelto la fachada de un negocio un factor importante de propaganda. Como ejemplo vale mencionar los edificios comerciales modernos de otros negocios, como por ejemplo las nuevas sucursales de los Bancos, que muchas veces invierten sumas considerables, empleando artistas y arquitectos de renombre para atender a su clientela en un ambiente refinado, cómodo y de lujo. En todas partes de la República surgen colonias modernas y bien atendidas para establecimientos comerciales, dentro de las cuales las relojerías deberían ocupar un lugar de preferencia, ofreciendo a su clientela algo muy especial.



Para cooperar de una manera muy especial con nuestros estimados distribuidores del famoso reloj suizo de precisión **ULTRAMAR**, hemos tomado a nuestro servicio a un especialista de mucho renombre en Suiza, para el diseño y la construcción de relojes de propaganda, exclusivos, artísticos y de alta precisión.

TELLUS DE MEXICO está capacitado de esta manera para construir cualquier reloj deseado en diseño individual. Estos relojes se pueden manufacturar en cualquier tamaño imaginable para fachadas de edificios y también para locales interiores. Los diseños se adaptarán al estilo y arquitectura correspondientes, según las ideas de nuestro especialista si así se desea o bien según las ideas de ustedes o de su arquitecto.

Pida usted informaciones y datos adicionales de estos proyectos a nuestro representante en su próxima visita. También estamos dispuestos en casos especiales, a participar en el costo, porque una propaganda efectiva de esta índole, indudablemente influirá favorablemente sobre la venta de nuestra marca **ULTRAMAR**.



Banco CONTINENTAL,
Flores No. 17

(Continúa de la vuelta)

radera, con mínimos gastos de mantenimiento.

3. Es **ATRACTIVO**. **ULTRAMAR** está señalando nuevos derroteros también en los relojes de intemperie, para servicio público, tal como lo ha hecho con los modelos personales, de pulsera o de bolsillo. El reloj de propaganda **ULTRAMAR** auna la belleza a sus cualidades mecánicas, puede realizarse en cualquier tamaño y siguiendo cualquier diseño, para satisfacer las necesidades particulares de cada establecimiento, para armonizar con las fachadas y con la decoración interior.

El reloj de propaganda **ULTRAMAR** se fabrica en el departamento técnico especializado de la Organización *Tellus de México*, que tiene a su cargo un destacado ingeniero en mecanismos horarios, con muchos años de estudio y práctica en Suiza, especializado en el diseño y construcción de relojes de intemperie y poseedor de un notable sentido publicitario. Por todas esas razones, el reloj de propaganda **ULTRAMAR** es el mejor servicio y el más atractivo anuncio que puede usted instalar en su tienda.

Invitamos a usted, cliente y amigo, a que considere la conveniencia de instalar un reloj de propaganda **ULTRAMAR** en la fachada de su establecimiento, y a ofrecer este atractivo y moderno medio de publicidad y promoción a todos los comerciantes progresistas de su localidad.

Le rogamos solicitar mayor información a:

TELLUS DE MÉXICO, S. A.
o a su representante de **ULTRAMAR**,
el famoso reloj suizo de precisión.