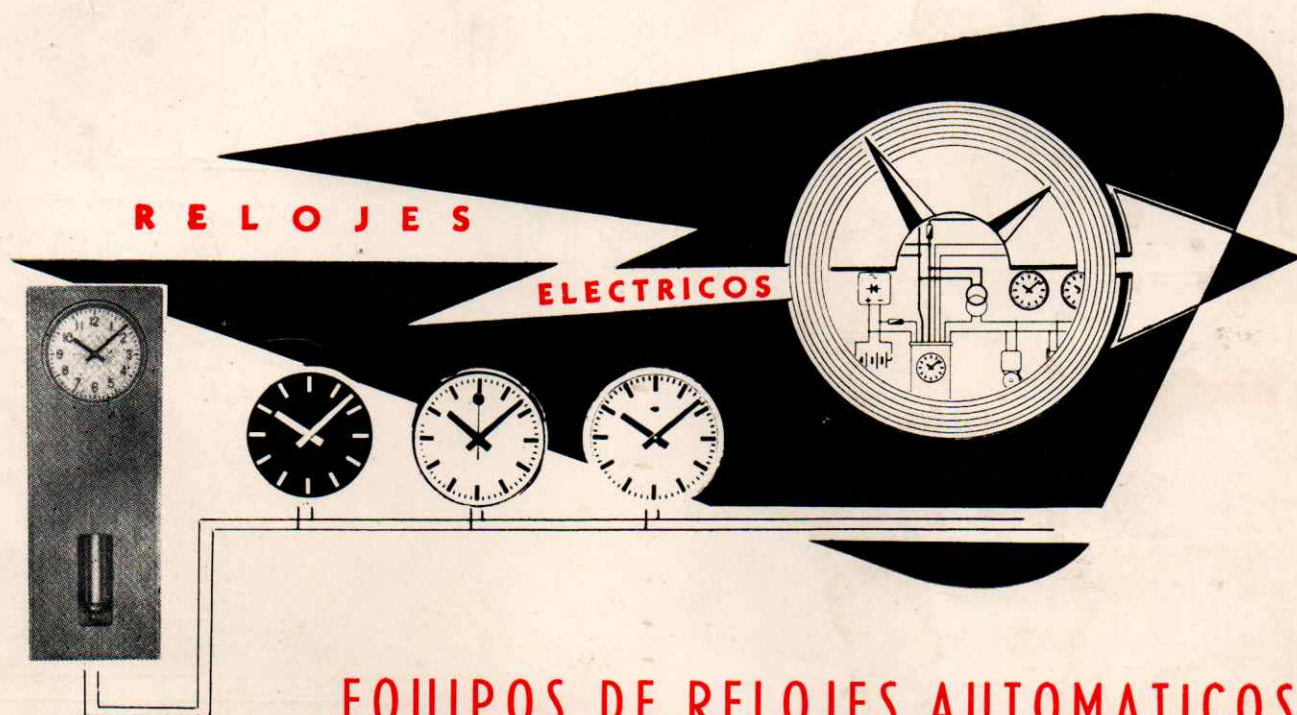


SALOSKE, S. A.

MEXICO 12, D. F.

PATRICIO SANZ 1031



EQUIPOS DE RELOJES AUTOMATICOS

para edificios, iglesias, hospitales, fábricas, estaciones de ferrocarril, aeropuertos, escuelas, oficinas, hoteles y casas modernas.

Esta clase de relojes es una inversión.

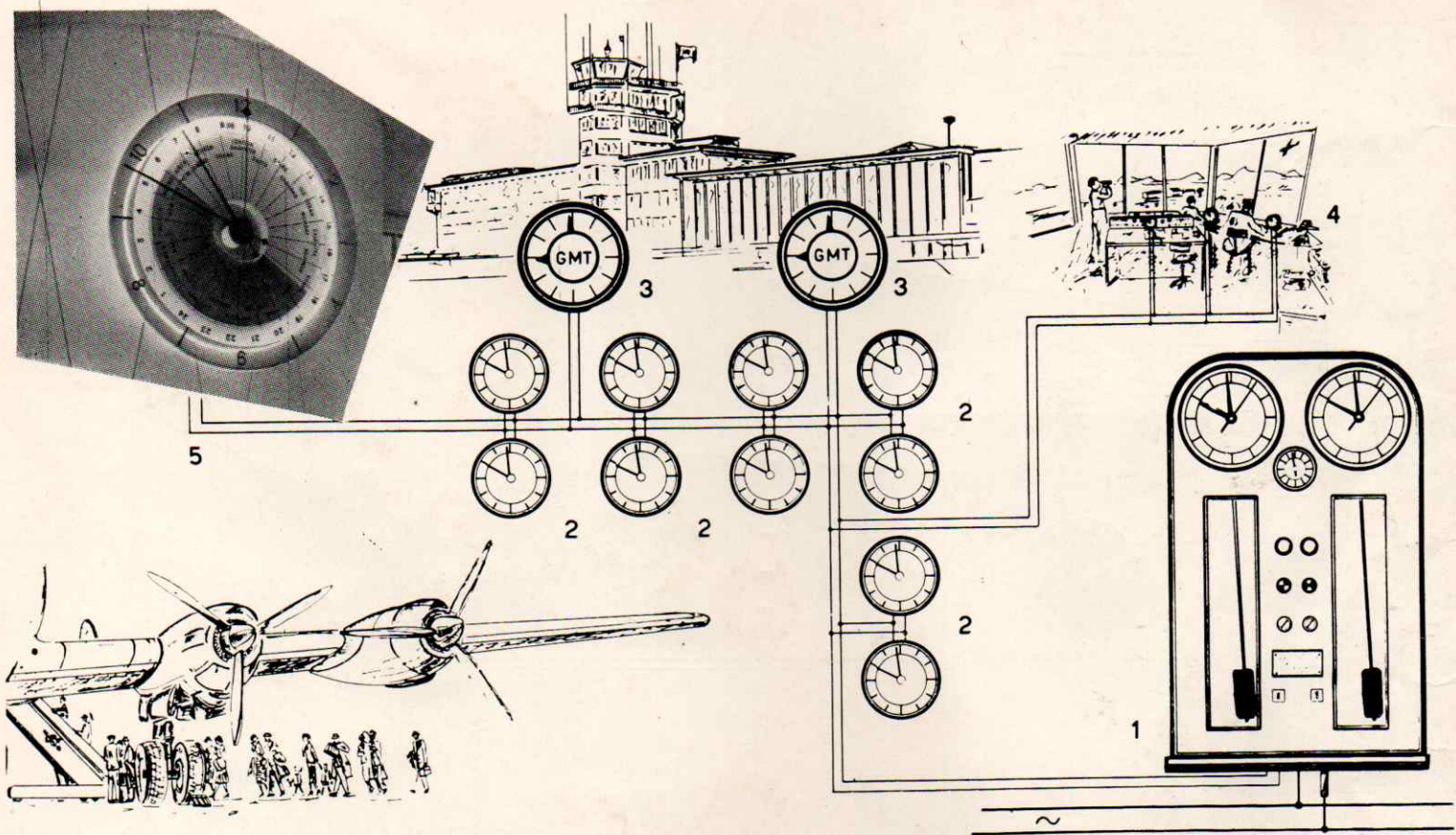
Su funcionamiento es más seguro, más económico, más útil.

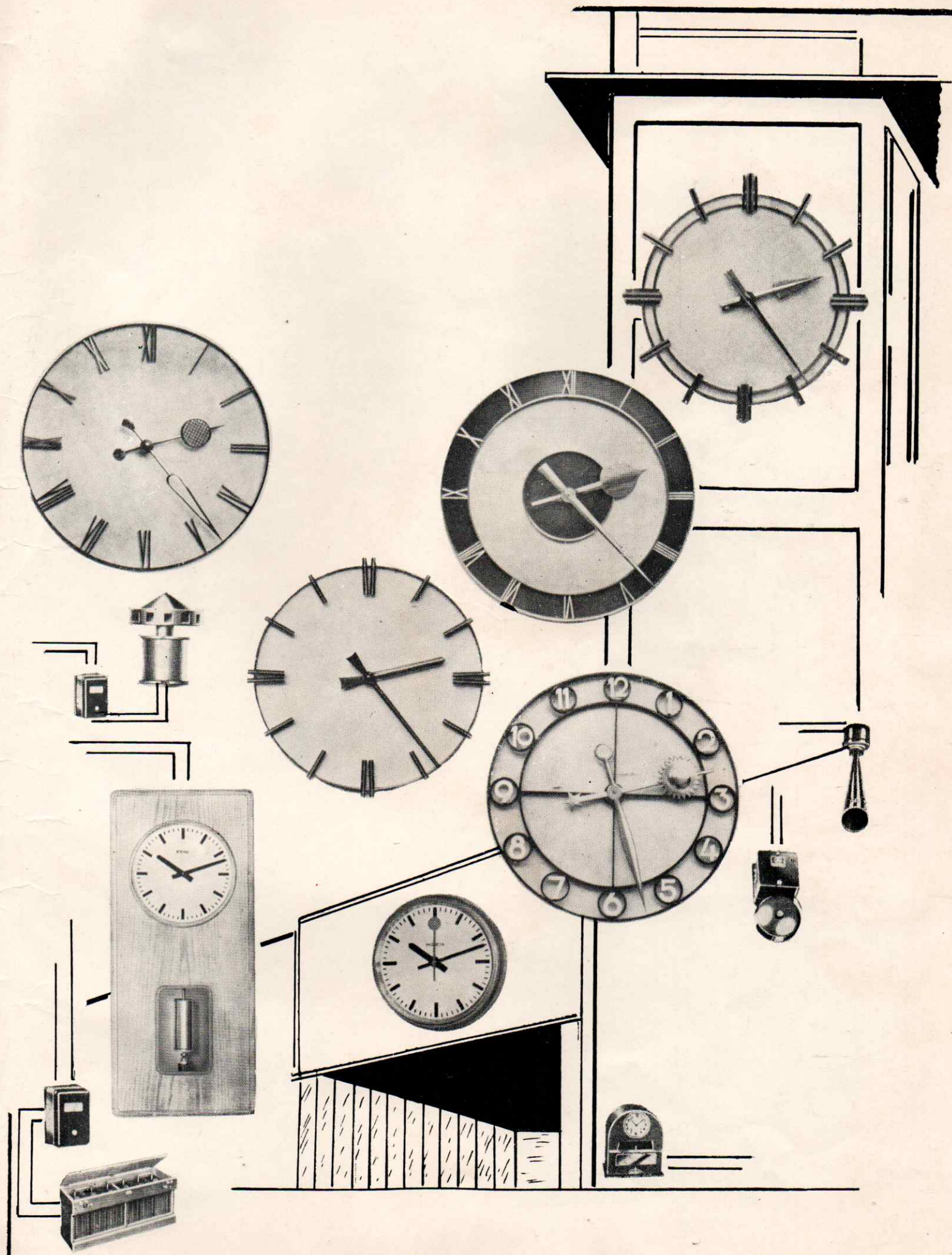
¡NUEVO EN
MEXICO!

SALOSKE, S. A.

PATRICIO SANZ 1031

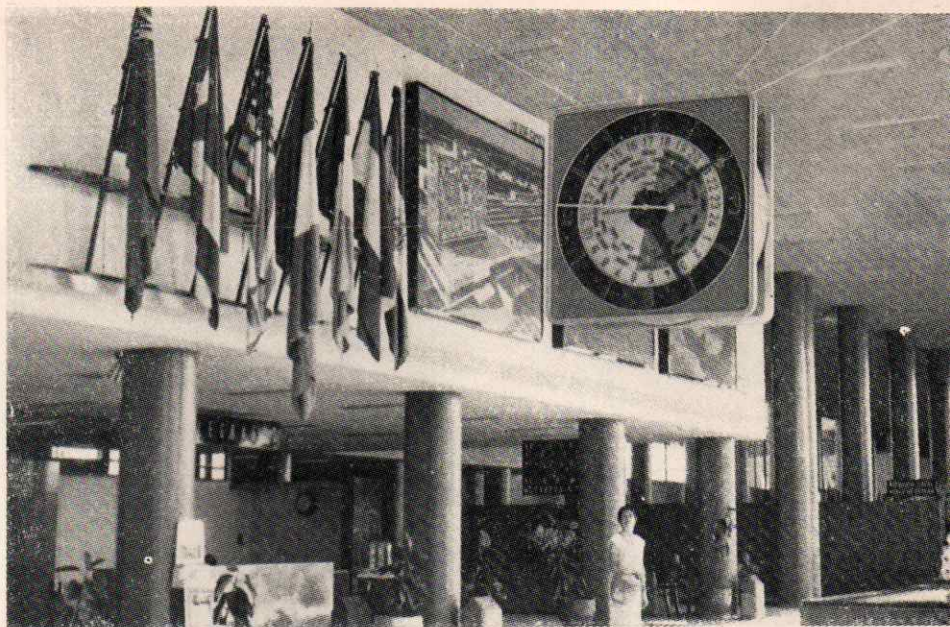
MEXICO 12, D. F.



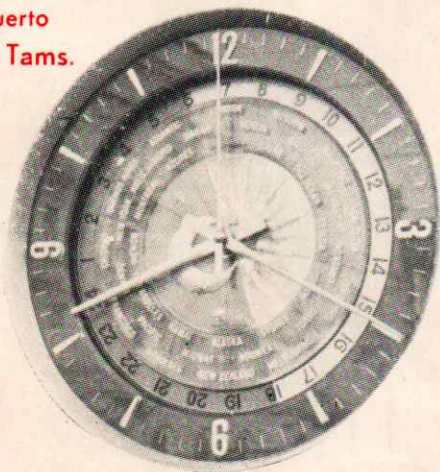




Reloj en el jardín
del aeropuerto
Matamoros, Tams.

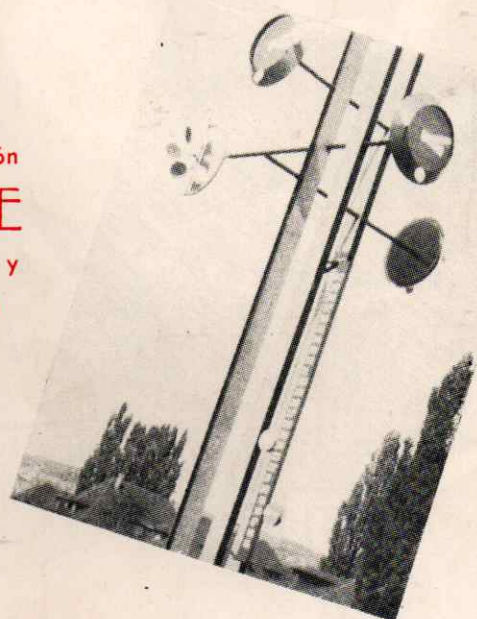


El más grande reloj universal del mundo en el aeropuerto central,
México, D. F.

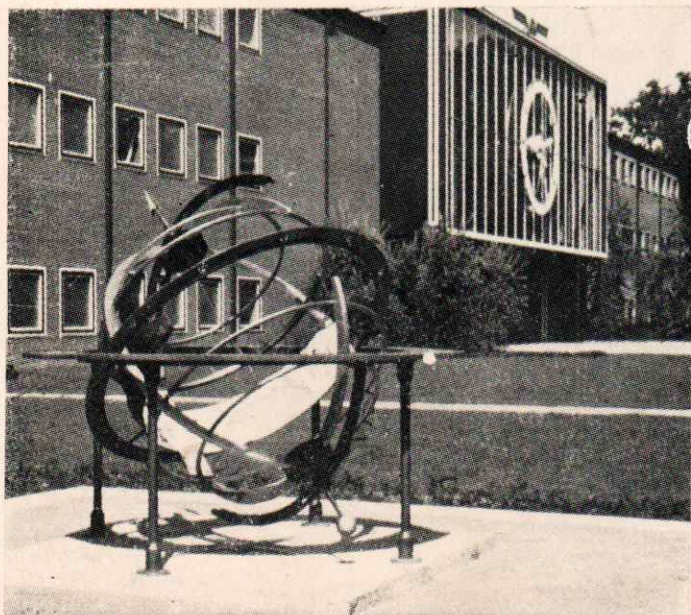


El programa de fabricación
SALOSKE
está bajo la experiencia y
supervisión del Ingeniero
Lothar M. Loske,

ex-profesor de técnica en relojería de Alemania y constructor de
relojes especiales y astronómicos en Suiza.



Reloj solar y reloj eléctrico en la feria nacional
de Suiza.



Aeropuerto en
Matamoros